

2023年10月13日

TBC グループ株式会社 健康経営の取組み



▶健康経営方針

当社は創業以来『お客様の美しさと健康の追求』をテーマに歩んでまいりました。

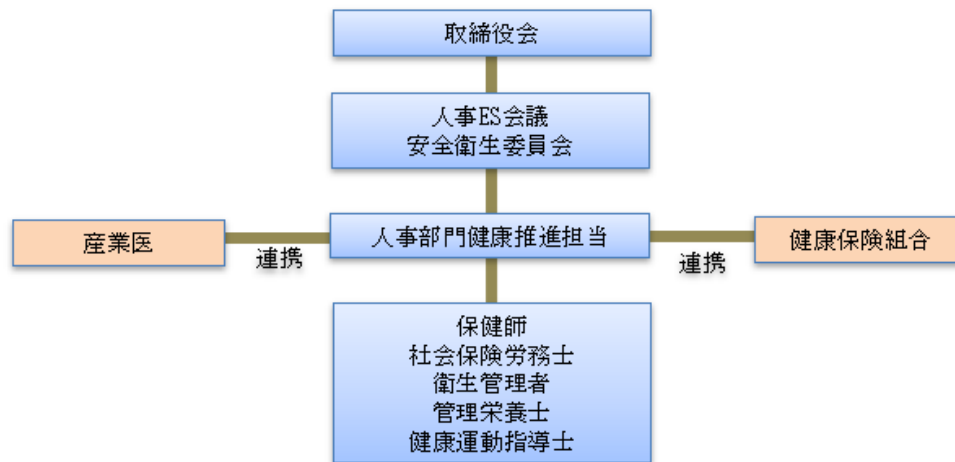
『美しく、健康でありたい』というお客様の想いに寄り添い、より良いサービスを提供するためには、従業員ひとりひとりが健康で長く安心して働くことのできる環境づくりが重要だと考えています。

多様な働き方に合わせた制度の整備や豊富なキャリアプランを用意し、自分らしく働くことのできる企業を目指すと共に、従業員の健康づくりに取り組んでまいります。

▶健康経営組織体制

当社の健康経営は取締役会の監督のもと、人事部門と健康保険組合・産業医とが連携しながら、必要な施策の立案及び実施を行います。

また、取締役会においても定期的に健康課題に関する議題について検討及び承認を行い、健康経営を推進しています。



▶エステティック TBC の取組み

・勤務間インターバル制度の導入

業務終了後休息時間を9時間確保し、さらに健康管理上の指標として今後社員が11時間の休息時間を確保できるよう取り組んでいます。

・ストレスチェックの実施

社員ひとりひとりが心理的な負担をセルフケアし、充実した働きやすい環境を形成することを目的に実施しています。

・社員の健康意識の向上

健康診断後の精密検査受診対象者に対して受診勧奨と事後確認を行っています。

・ 勤怠管理の電子化

勤怠管理の方法を紙ベースから電子化することによって労務部門でリアルタイムの指導や集計を行っています。

・ 女性の健康支援・ヘルスリテラシーの向上

月経や出産、更年期など女性特有の健康課題をサポートするため、フェムテック領域のサービスの提供や専門家によるセミナーの実施、健康課題に対応した福利厚生サービスの提供を行っております。

・ ネット医療サービス

・ 入院費用負担制度のサービス拡充

▶健康指標

健康施策の取組状況に関する指標

項目	2019(R1)	2020(R2)	2021(R3)	2022(R4)
月間平均時間外労働	13.3時間	11.1時間	11.0時間	10.6時間
平均有休取得日数	9.1日	11.1日	8.0日	10.0日
ストレスチェック受診率	100%	100%	100%	100%
定期健康診断受診率	100%	100%	100%	100%
特定健康診断実施率	—	87.60%	97.70%	—
特定保健指導実施率	—	2.30%	2.10%	—
一人あたりの医療費	136,373	140,147	131,051	137,464

※東京化粧品健康保険組合の開示データに基づく

※2020年度については、保険者全体での医療費